



AGIR pour la  
**BIODIVERSITÉ**  
BOURGOGNE-FRANCHE-COMTÉ

Commune de  
**Fontaines**



# Bilan de l'inventaire de la biodiversité communale



*Pour connaître, protéger et valoriser l'avifaune  
et le patrimoine naturel de ma commune*

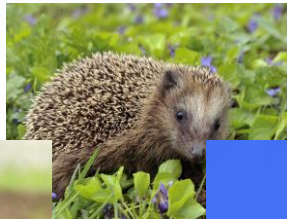
# La biodiversité communale...

## Qu'est-ce que c'est ?

> Un programme de la LPO Bourgogne-Franche-Comté avec les communes volontaires de moins de 1000 habitants



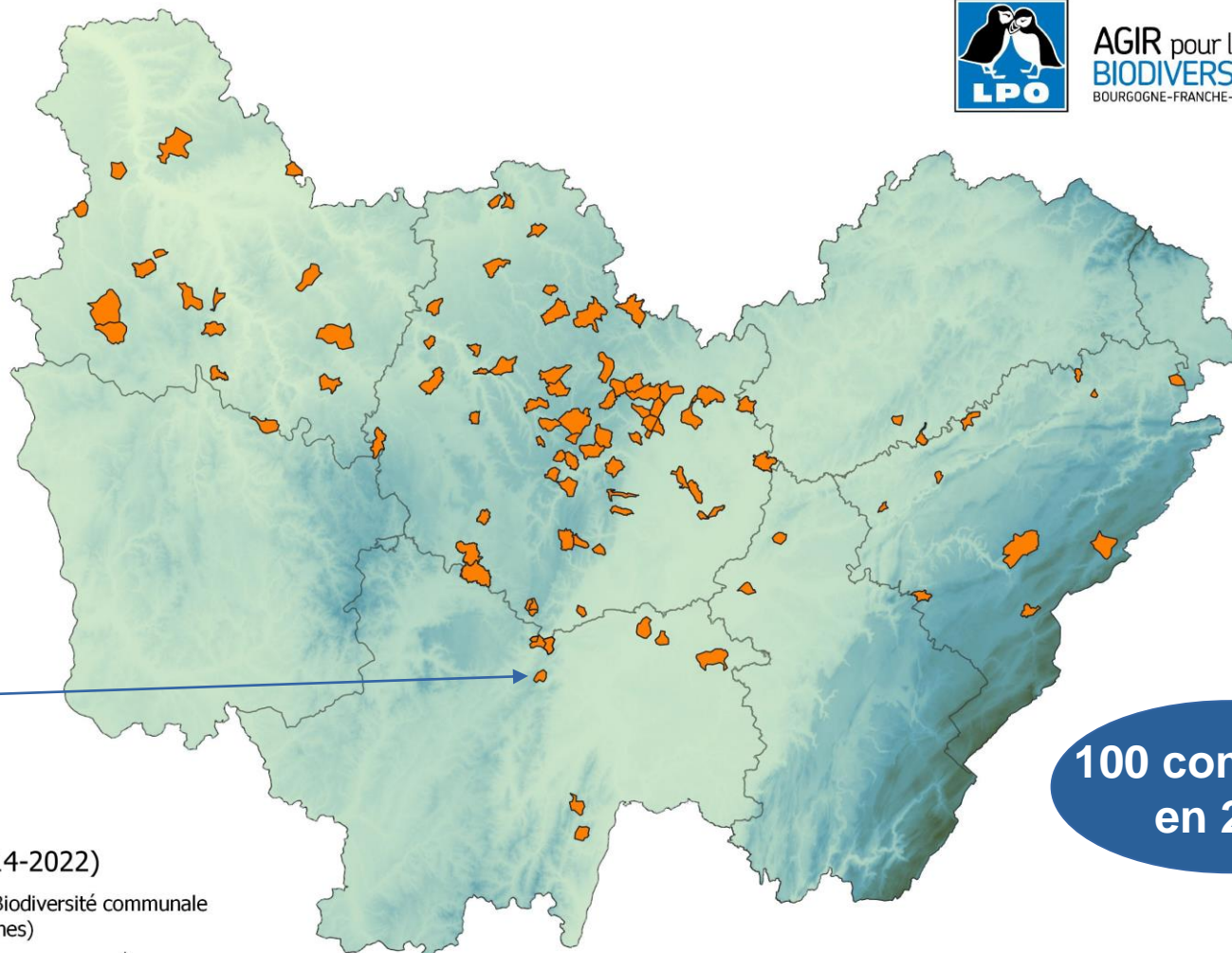
> Un inventaire participatif des oiseaux, mammifères, amphibiens et reptiles présents sur la commune, avec les habitants





# La biodiversité communale...

## Qu'est-ce que c'est ?



100 communes  
en 2022

Légende (2014-2022)

Programme Biodiversité communale  
(100 communes)



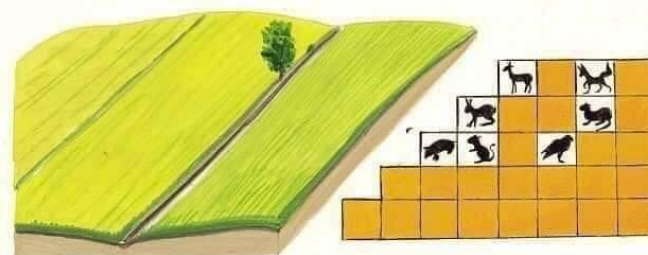
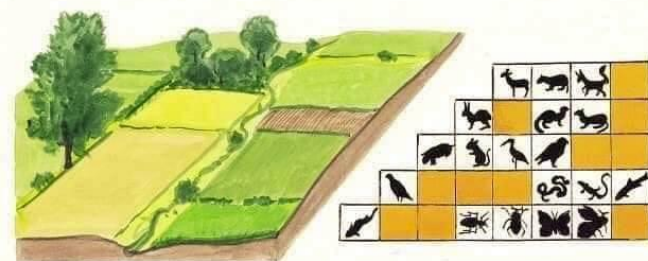
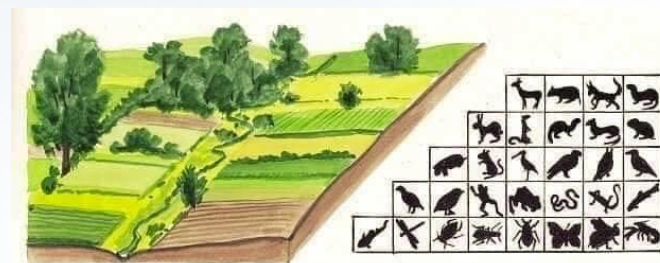
# Objectifs de l'enquête

La biodiversité se dégrade (en trente ans, l'Europe a perdu 420 millions d'oiseaux soit 20 % de l'effectif total !) et pourtant elle est très importante !

> Recenser avec le plus de précision possible les vertébrés de votre commune, **les oiseaux en particulier**, et vous les faire connaître.

> Mettre en lumière les habitats naturels « clefs » de votre territoire (parcelle forestière, haie, verger, berge de rivière...)

> Réfléchir à des mesures simples pour préserver, voir améliorer la biodiversité locale



# Résultats de l'inventaire



Oiseaux = **104** espèces => **+8**

12 % des espèces inscrites  
sur la liste rouge



Mammifères = **36** espèces => **+1**



Amphibiens 18 => **+1** / reptiles 7 => **+1**

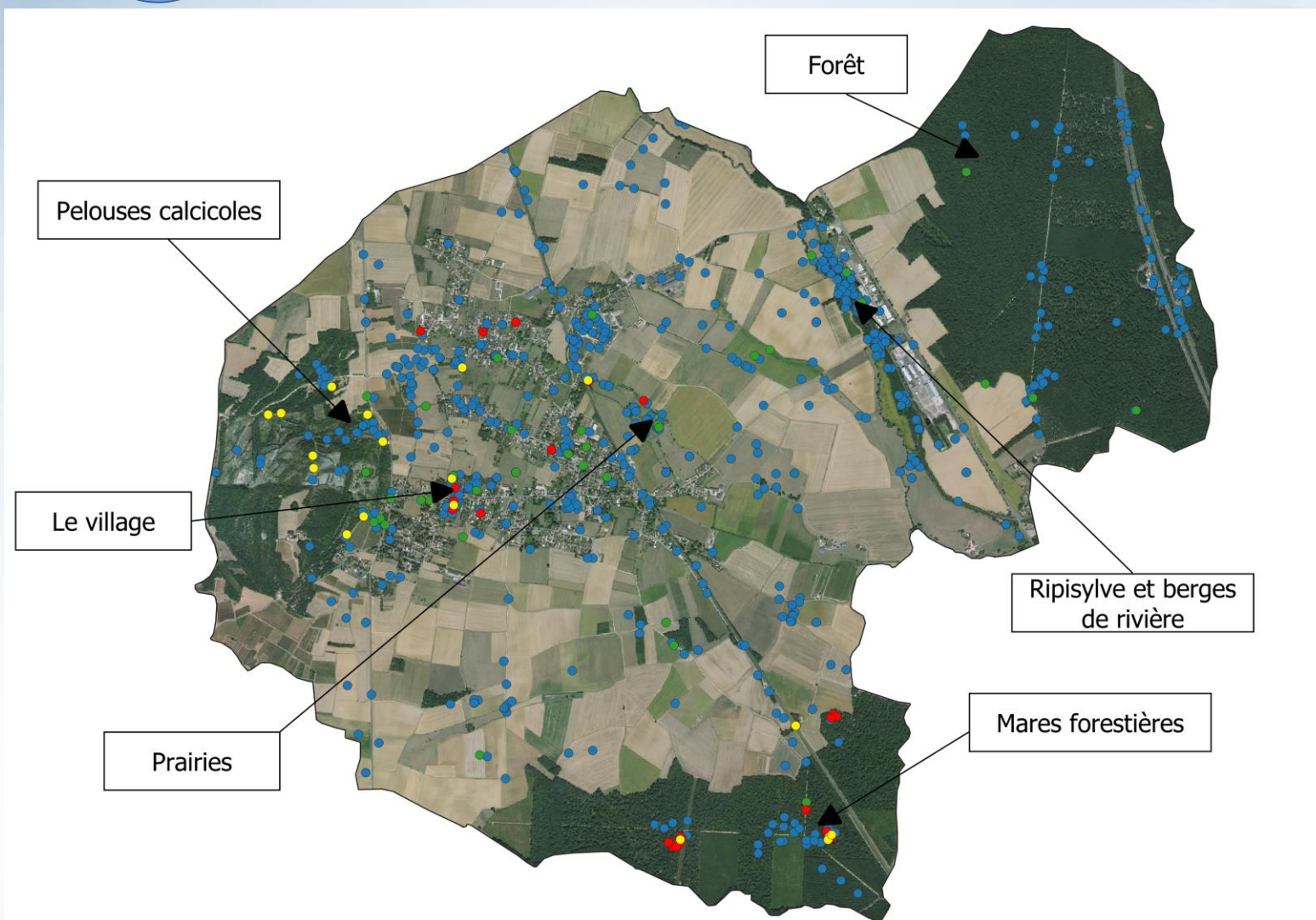
Groupe taxonomique	Nombre d'espèce recensées sur la commune	Nombre d'espèces recensées en Saône-et-Loire
Oiseaux	104	331
Mammifères	36	73
Amphibiens	14	19
Reptiles	8	14



# Résultats de l'inventaire

1587

= nombre de données collectés lors de l'inventaire



# Résultats de l'inventaire

The screenshot shows the Facebook profile of the 'Inventaire de la Biodiversité communale de Fontaines' group. The cover photo features a swallow bird perched on a wooden post, with the 'Fontaines Bourgogne' logo and 'AGIR pour la Biodiversité LPO' branding. The group is public and has 1 member. Navigation tabs include 'À propos', 'Discussion', 'Sujets', 'Événements', 'Contenu multimédia', and 'Personnes'. A search bar is visible. On the right, there are configuration options for the group, such as 'Inviter des membres', 'Ajouter une photo de couverture', 'Ajouter une description', and 'Créer une publication'. Below, there are sections for 'Membres' and 'Visiteurs'.

\* 64 membres inscrits sur la page FB

\* 8 publications par mois en moyenne

\* 120 publications au total sur la période de l'inventaire

\* 3 520 personnes touchées

**L'année d'inventaire n'est qu'un début  
cette dynamique peut et doit perdurer  
dans le temps**



# Résultats de l'inventaire

Beaucoup de photographies partagées sur la page Facebook





# Résultats de l'inventaire

Beaucoup de photographies partagées sur la page Facebook



# Résultats de l'inventaire

Beaucoup de photographies partagées sur la page Facebook



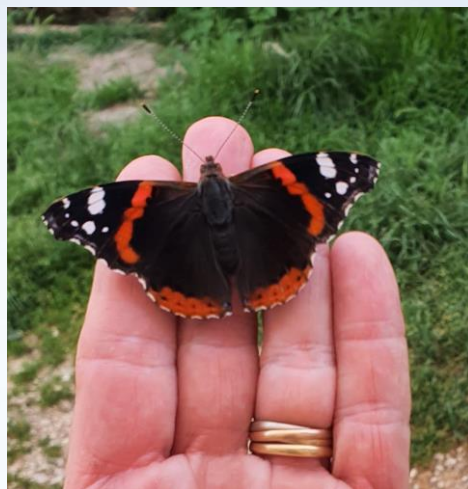
# Résultats de l'inventaire

Beaucoup de photographies partagées sur la page Facebook



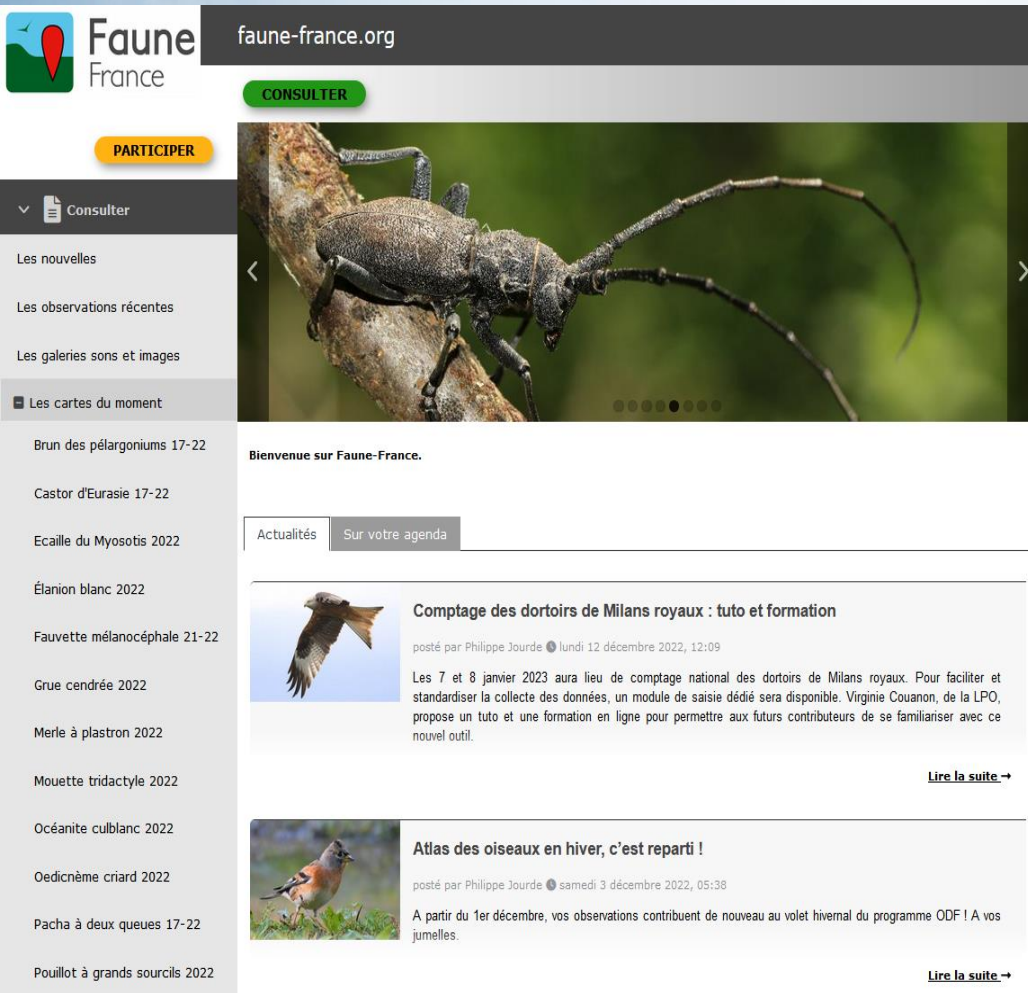
# Résultats de l'inventaire

Beaucoup de photographies partagées sur la page Facebook



# Résultats de l'inventaire

## Beaucoup d'informations envoyées sur FB ne sont pas sur Faune France !



faune-france.org

CONSULTER

PARTICIPER

Consulter

Les nouvelles

Les observations récentes

Les galeries sons et images

Les cartes du moment

Brun des pélargoniums 17-22

Castor d'Eurasie 17-22

Ecaille du Myosotis 2022

Élanion blanc 2022

Fauvette mélanocéphale 21-22

Grue cendrée 2022

Merle à plastron 2022

Mouette tridactyle 2022

Océanite cublanc 2022

Oedicnème criard 2022

Pacha à deux queues 17-22

Pouillot à grands sourcils 2022

Bienvenue sur Faune-France.

Actualités Sur votre agenda

**Comptage des dorts de Milans royaux : tuto et formation**

posté par Philippe Jourde • lundi 12 décembre 2022, 12:09

Les 7 et 8 janvier 2023 aura lieu de comptage national des dorts de Milans royaux. Pour faciliter et standardiser la collecte des données, un module de saisie dédié sera disponible. Virginie Couanon, de la LPO, propose un tuto et une formation en ligne pour permettre aux futurs contributeurs de se familiariser avec ce nouvel outil.

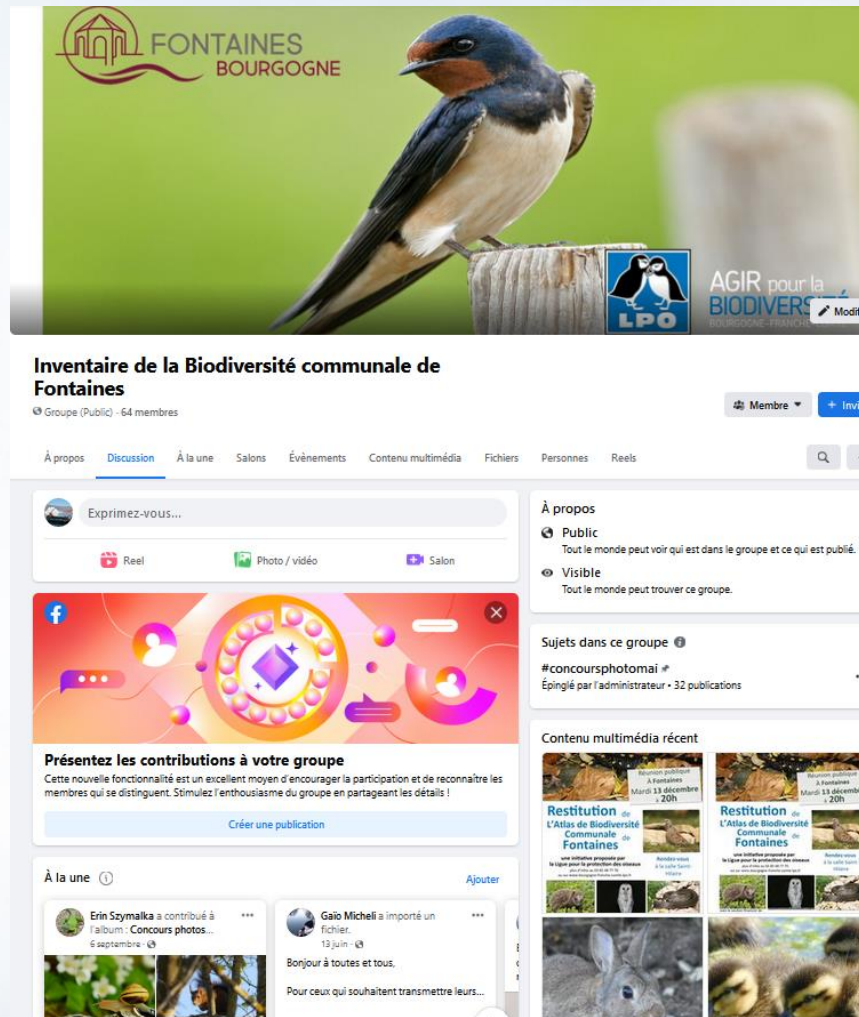
[Lire la suite →](#)

**Atlas des oiseaux en hiver, c'est reparti !**

posté par Philippe Jourde • samedi 3 décembre 2022, 05:38

A partir du 1er décembre, vos observations contribuent de nouveau au volet hivernal du programme ODF ! A vos jumelles.

[Lire la suite →](#)



FONTAINES BOURGOGNE

AGIR pour la BIODIVERSITÉ

**Inventaire de la Biodiversité communale de Fontaines**

• Groupe (Public) - 64 membres

À propos Discussion À la une Salons Événements Contenu multimédia Fichiers Personnes Reels

Exprimez-vous...

Reel Photo / vidéo Salon

**Présentez les contributions à votre groupe**

Cette nouvelle fonctionnalité est un excellent moyen d'encourager la participation et de reconnaître les membres qui se distinguent. Stimulez l'enthousiasme du groupe en partageant les détails !

[Créer une publication](#)

À la une

Ajouter

Erin Szymalka a contribué à l'album : Concours photos... 6 septembre

Gaio Micheli a importé un fichier. 13 juin

Bonjour à toutes et tous. Pour ceux qui souhaitent transmettre leurs...

À propos

- Public
- Visible

Sujets dans ce groupe

#concoursphotomai

Épinglé par l'administrateur • 32 publications

Contenu multimédia récent

Restitution de l'Atlas de Biodiversité Communale de Fontaines

Restitution de l'Atlas de Biodiversité Communale de Fontaines



# Résultats de l'inventaire

Nouvelle plateforme de visualisation des données  
= **SIGOGNE**



Présentation

Actualités

Documentation

FAQ



Inscription

## Plateforme de géoservices pour la biodiversité Bourgogne-Franche-Comté

Accédez à toutes les informations disponibles sur votre territoire !

DÉCOUVREZ NOS CARTES



### Géoviz

Visualisez les données dans une carte interactive



### Synthèses

Retrouvez un tableau de bord synthétique des données



### Formation

Formez-vous aux différents outils de la plateforme



### Géocatalogue

Accédez à l'ensemble des métadonnées



# Résultats de l'inventaire



## Nouvelle plateforme de visualisation des données = SIGOGNE



Présentation

Actualités

Documentation

FAQ



Inscription

Espèces

Espèces observées

Milieux

Milieux humides

Zonages environnementaux

Groupe taxonomique	Nom scientifique	Nom vernaculaire	Année dernière observation
Amphibien	<a href="#">Alytes obstetricans</a>	Alyte accoucheur (L), Crapaud accoucheur	2016
Amphibien	<a href="#">Anura</a>	Anoures	2015
Amphibien	<a href="#">Bombina variegata</a>	Sonneur à ventre jaune (Le)	2018
Amphibien	<a href="#">Bufo</a>	Crapaud	2006
Amphibien	<a href="#">Bufo bufo</a>	Crapaud commun (Le)	2019
Amphibien	<a href="#">Bufo calamita</a>	Crapaud calamite (Le)	2013
Amphibien	<a href="#">Bufo calamita</a>	Crapaud calamite (Le)	2016
Amphibien	<a href="#">Hyla arborea</a>	Rainette verte (La)	2019
Amphibien	<a href="#">Ichthyosaura alpestris</a>	Triton alpestre (Le)	2019
Amphibien	<a href="#">Lissotriton helveticus</a>	Triton palmé (Le)	2019
Amphibien	<a href="#">Pelophylax</a>	Pélophylax	2019
Amphibien	<a href="#">Rana</a>	Grenouille	2007
Amphibien	<a href="#">Rana dalmatina</a>	Grenouille agile (La)	2019
Amphibien	<a href="#">Rana temporaria</a>	Grenouille rousse (La)	2019
Amphibien	<a href="#">Triturus alpestris</a>	Triton alpestre (Le)	2007



# Les milieux naturels de Fontaines

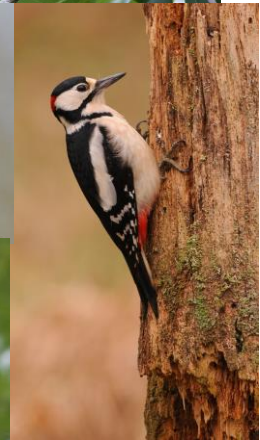
## Rapaces



## Boisements / forêts



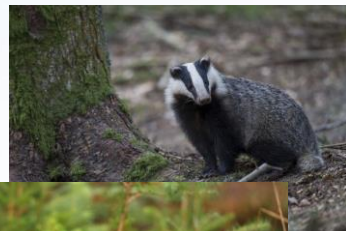
## Passereaux



## Amphibiens



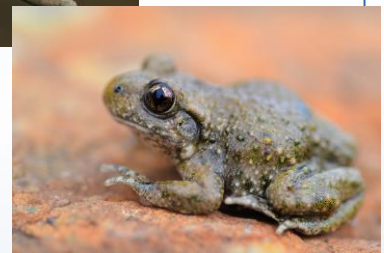
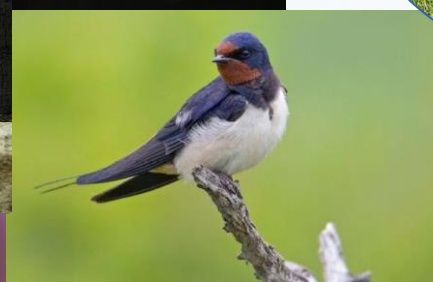
## Mammifères





# Les milieux naturels de Fontaines

## Milieux bâtis



## Village



## Parcs et jardins



# Les milieux de Fontaines

## Les lavoirs



# Les milieux naturels de Fontaines

## Arbres isolés / arbustes



## Les prairies



## Prairie et haies



Serry 36

© Aurélie Le Nocq

# Les milieux naturels de Fontaines

buxaies / arbustes



Les pelouses calcaires



Les pelouses



# Les milieux de Fontaines

## Les mares forestières



# Les milieux de Fontaines

## La ripisylve



# Les espèces emblématiques de Fontaines



Sonneur à ventre jaune



Salamandre tachetée



Triton crêté



La vipère aspic

Rainette verte



# Les espèces emblématiques de Fontaines



Hirondelle rustique



Chevêche d'Athéna

Effraie des clochers



Engoulevent d'Europe



Bruant jaune





# Les espèces emblématiques de Fontaines



Blaireau européen



Hérisson d'Europe



Chat forestier



Petit Rhinolophe

# Les actions menées en 2022

- Pose d'un nichoir à Effraie des clochers dans l'église de la commune
- Atelier fabrication de nichoirs à oiseaux + fabrication hôtel à Osmie
- Animation nocturne à la découverte des amphibiens (40 pers)
- Formation à la saisie des données (5 pers)
- Sortie chant d'oiseaux (12 pers)
- Nombreux échanges avec les habitants, réponses à sollicitations diverses



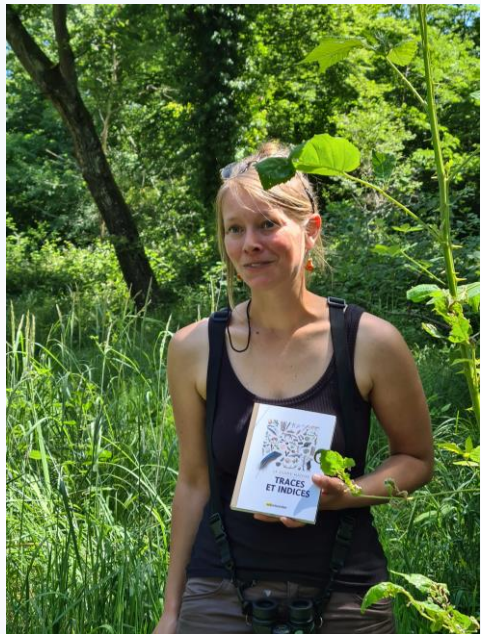
# Les actions menées en 2022

- Pose d'un nichoir à Effraie des clochers dans l'église de la commune
- Atelier fabrication de nichoirs à oiseaux + fabrication hôtel à Osmie
- Animation nocturne à la découverte des amphibiens (40 pers)
- Formation à la saisie des données (5 pers)
- Sortie chant d'oiseaux (12 pers)
- Nombreux échanges avec les habitants, réponses à sollicitations diverses





# Les actions menées en 2022



# Et maintenant ?

Gestion durable des lavoirs et canaux en  
faveur de la biodiversité

Plantation de haies

Conservation et réhabilitation des mares  
forestières

Création de mares

Entretien des pelouses calcaires

Mise en place d'une zone Refuge LPO...

Conservation des prairies

Animations scolaires sur le thème de la  
biodiversité



## Besoin d'un coup de main ?



Idées d'actions :

Chez soi : poser des nichoirs, proscrire les pesticides dans son jardin, laisser un coin d'herbes folles, créer un refuge LPO.....

- faire une fauche raisonnée des bas-côtés des routes, et une fauche tardive là où c'est possible....
- Sur les vieux bâtiments conserver certaines anfractuosités pour la nidification des oiseaux
- Adopter une gestion intelligente des arbres dépérissant (rien de plus vivant qu'un arbre mort)
- Rendre perméable son terrain pour faciliter la circulation des hérissons
- Maintenir ouvert les sites de nidification des hirondelles et les sites d'hivernage ou de transit des chauves souris





Merci !



AGIR pour la  
BIODIVERSITÉ